



Ref. 204690080-83

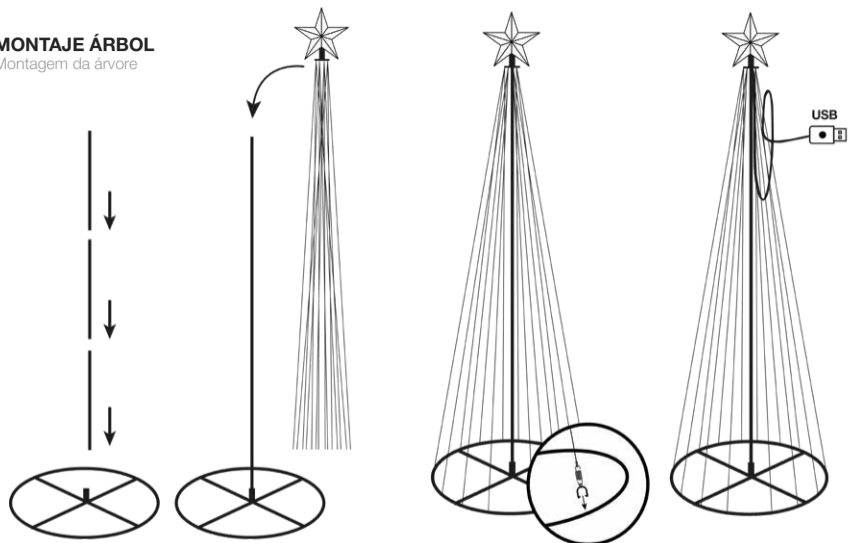
MANUAL INSTRUCCIONES

Manual de instruções



MONTAJE ÁRBOL

Montagem da árvore



Ref.: 204690080
5W / 1.2M / 118LEDs / 0.06W LED
2A / LED's IP44 / USB IP20
INPUT: 230V~ 50/60Hz OUTPUT: 5V

Ref.: 204690083
6.5W / 1.5M / 205LEDs / 0.06W LED
2A / LED's IP44 / USB IP20
INPUT: 230V~ 50/60Hz OUTPUT: 5V

Ref.: 204690080
5W / 1.2M / 118LEDs / 0.06W LED
2A LED's IP44 / USB IP20
INPUT: 230V~50/60Hz OUTPUT: 5V

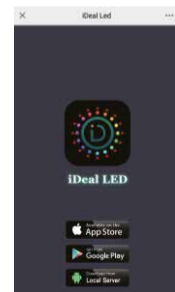
Ref.: 204690083
6.5W / 1.5M / 205LEDs / 0.06W LED
2A LED's IP44 / USB IP20
INPUT: 230V~50/60Hz OUTPUT: 5V

MANUAL DISPOSITIVO INTELIGENTE VÍA BLUETOOTH

Manual do dispositivo inteligente via bluetooth

A- Buscar iDeal LED en App Store para iPhone y Google Play para Android.
B- Usar el móvil para escanear el código QR e ingrese directamente a la página de descarga. Seleccionar la aplicación correcta para instalar.

A- Pesquise iDeal LED na App Store para iPhone e Google Play para Android.
B- Use o celular para digitalizar o código QR e vá diretamente para a página de download. Selecione o aplicativo correto para instalar.



- 1- Aumentar Brillo
- 2- Disminuir Brillo
- 3- ON
- 4- OFF
- 5- RGB + Luz blanca
- 6- Aumentar / Disminuir Velocidad
- 7- Colores monocromáticos
- 8- Modo monocromático multicolor
- 9. Función dirección
- 10- Función en bucle
- 11-Control por voz
- 12-Temporizador
- 13- Modo fijo

- 1- Aumentar o brilho
- 2- Diminuir o brilho
- 3- LIGAR
- 4- DESLIGADO
- 5- RGB + Luz branca
- 6- Aumentar / Diminuir Velocidade
- 7- Cores monocromáticas
- 8- Modo monocromático multicolor
- 9. Função de direcção
- 10- Função loop
- 11-Controlo de voz
- 12-Temporizador
- 13- Modo fixo



- 1- Hacer clic en el árbol para entrar en la aplicación.
- 2- Seleccionar el modo deseado.



- 1-Clique na árvore para entrar no aplicativo.
- 2- Selecione o modo desejado.

EMPAREJAMIENTO

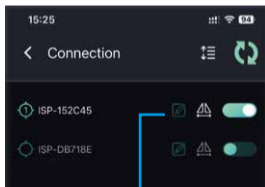
Emparelhamento

En primer lugar, asegúrese de activar Bluetooth y ubicación en el teléfono.

Abrir la aplicación y hacer clic en el botón ① para conectarse al árbol de Navidad. Hacer clic en el botón y desplazar el botón hacia la derecha, significa que la conexión se ha realizado correctamente.

Primeiro, certifique-se de que activa o Bluetooth e o GPS no seu telemóvel.

Abra a aplicação e clique no botão ① para ligar à árvore de Natal. Clicar no botão e mover o botão para a direita significa que a ligação foi bem sucedida.



Una vez que se completa el primer emparejamiento, los dispositivos que se añadan a posteriori se emparejarán a su vez.

Quando o primeiro emparelhamento estiver concluído, os dispositivos adicionados posteriormente serão emparelhados sucessivamente.

MODO COLOR / MODO EFECTOS

Modo de cor / Modo de efeitos

Modo color

Puede elegir el color que desee y puede ajustar la intensidad y la saturación.

Modo efectos

Puede elegir entre varios efectos dinámicos predeterminados, se pueden ajustar el brillo y la velocidad de reproducción.

Modo de cor

Pode escolher a cor da sua preferência e pode ajustar a intensidade e a saturação.

Modo de efeitos

Você pode escolher entre vários efeitos dinâmicos predefinidos, o brilho e a velocidade de reprodução podem ser ajustados.



MODO RITMO

Modo de ritmo

Modo de ritmo musical: La aplicación escuchará la canción del teléfono, y la luz parpadeará según el ritmo de la música.

Modo micrófono del teléfono: El teléfono reconocerá el sonido ambiental y la luz seguirá el ritmo del sonido.

El volumen se puede regular, subiendo y bajando la intensidad.

Nota: Aparecerá el siguiente cuadro de diálogo al usar la aplicación por primera vez. Marcar "Permitir" y continuar.

Modo de ritmo musical: A aplicação ouve a música no telemóvel e a luz pisca de acordo com o ritmo da música.

Modo de microfone do telemóvel: O telemóvel reconhece o som e a luz seguirá o ritmo do som.

O volume pode ser regulado rodando o volume para cima e para baixo.

Nota: Quando utilizar a aplicação pela primeira vez, aparece a seguinte caixa de diálogo. Assinale "Permitir" e continue.

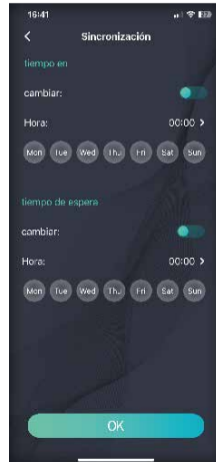


MODO SINCRONIZACIÓN

Modo de sincronização

Modo temporizador: configurar el tiempo de encendido y apagado de la luz, puede seleccionar varios tiempos de encendido y apagado de la luz al mismo tiempo.

Modo de temporização: defina o tempo de ligar e desligar a luz, você pode seleccionar vários horários de ligar e desligar a luz ao mesmo tempo.

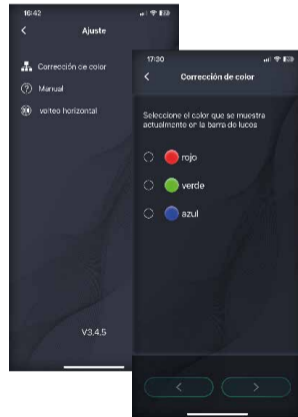


MODO AJUSTE - CORRECCIÓN DE COLOR

Modo de ajuste - correção de cor

Si el color del árbol no corresponde con el panel de color de la aplicación, entrar en configuración y hacer clic en corrección de color. Seleccionar RGB según el color de visualización del producto y hacer clic en la flecha en la esquina inferior derecha para configurar.

Se a cor da árvore não corresponder ao painel de cores do aplicativo, vá em configurações e clique em correção de cores. Selecione RGB de acordo com a cor de exibição do produto e clique na seta no canto inferior direito para definir.



GARANTÍA. POLÍTICA & TÉRMINOS

Garantia. Política e termos

Garantizamos que todos los productos son de la más alta calidad en material, mano de obra y servicio por un mínimo de 3 años, a partir de la fecha de compra. La duración de la garantía puede variar según la categoría del producto. Reemplazaremos cualquier producto que se encuentre defectuoso debido a fallos del fabricante, 30 días después de la compra. Esta garantía se extiende sólo al uso personal y no se extiende a ningún producto que haya sido utilizado para fines comerciales, de alquiler o cualquier otro uso para el cual el producto no está destinado. No hay otras garantías que las garantías expresamente establecidas con cada producto. Esta garantía no es transferible. No somos responsables en ninguno de los casos de daños, pérdidas o inconvenientes causados por el fallo del equipo o por la negligencia, abuso o uso del usuario con el manual del usuario o cualquier otra advertencia adicional incluida en el empaque y el manual del producto.

Esta garantía no se aplica a lo siguiente:
- Daños debidos a maltrato, accidente, alteración, mal uso o vandalismo.
- Mantenimiento inadecuado o inadecuado.
- Daños en tránsito de devolución.
- Uso no supervisado por menores de 18 años.

Toda la garantía expresa e implícita, incluida la garantía de la capacidad del comerciante, se limita al período de la garantía limitada.

Garantimos que todos os produtos são da mais alta qualidade em termos de material, mão de obra e serviço durante, no mínimo, 3 anos a partir da data da compra. A duração da garantia pode variar segundo a categoria do produto. Substituiremos qualquer produto defeituoso devido a falhas do fabricante 30 dias após a compra. Esta garantia refere-se apenas à utilização pessoal e não se refere a qualquer produto que tenha sido utilizado para fins comerciais, de aluguer ou qualquer outra utilização para a qual o produto não se destina. Não existem outras garantias além das garantias expressamente estabelecidas com cada produto. Esta garantia não é transmissível. Não somos responsáveis, em caso algum, pelos danos, perdas ou inconvenientes causados por avaria do equipamento ou negligência, abuso ou utilização do utilizador com o manual do utilizador ou qualquer outra segurança adicional, utilização ou advertência adicional incluídas na embalagem e no manual do produto. Esta garantia não se aplica ao seguinte:
- Danos devidos a abuso, acidente, alteração, má utilização ou vandalismo.
- Manutenção inadequada.
- Danos durante o transporte da devolução.
- Utilização não supervisionada por menores de 18 anos.
Todas as garantias expressas e implícitas, incluindo a garantia de capacidade do comerciante, são limitadas ao período de garantia limitada.