

Ref.: 202400006-7-8-9-10-11-12-13-14



ES CAMPANA LED TITAS

EN LED HOOD

FR HOTTE LED

PT LED HOOD



* Cadena no incluida

Referencia / Item	Potencia / Power	Lm	Color temp.	Ángulo / Beam Angle	Vida / Lifespan	IP	Medida / Size	Voltaje / Voltage
202400006	100W	12000Lm	4000K	90°	35.000.h	65	Ø250x97.2mm	185-265V
202400007	100W	12000Lm	5000K	90°	35.000.h	65	Ø250x97.2mm	185-265V
202400008	100W	12000Lm	6500K	90°	35.000.h	65	Ø250x97.2mm	185-265V
202400009	150W	18000Lm	4000K	90°	35.000.h	65	Ø295x97.7mm	185-265V
202400010	150W	18000Lm	5000K	90°	35.000.h	65	Ø295x97.7mm	185-265V
202400011	150W	18000Lm	6500K	90°	35.000.h	65	Ø295x97.7mm	185-265V
202400012	200W	24000Lm	4000K	90°	35.000.h	65	Ø320x98.2mm	185-265V
202400013	200W	24000Lm	5000K	90°	35.000.h	65	Ø320x98.2mm	185-265V
202400014	200W	24000Lm	6500K	90°	35.000.h	65	Ø320x98.2mm	185-265V

PRECAUCIONES SEGURIDAD

1. Leer atentamente estas instrucciones antes de poner el aparato en marcha y guardarlo para posteriores consultas.

La no observación y el incumplimiento de estas instrucciones pueden comportar como resultado un accidente.

2. Antes de abrir el paquete, verificar si hay daños o defectos durante el transporte, si ocurre algún daño, no usar e informar al proveedor inmediatamente.

3. Si el producto se encuentra dañado de alguna manera, guardar en el paquete y comunicarlo al proveedor.

4. Nunca intentar abrir ni reparar el aparato uno mismo.

5. Antes de conectar el aparato a la red, verificar que el voltaje indicado en la placa de características coincide con el voltaje de red.

6. El producto debe ser instalado, por un electricista cualificado; los proveedores no se hacen cargo de ningún problema o daño que se deba a un mal manejo, como una operación no permitida en este manual.

7. Elegir un lugar de instalación que pueda soportar 10 veces el peso del producto, para garantizar una instalación correcta del producto.

8. Bloque de terminales no incluido.

9. Para evitar el riesgo de incendio, explosión o descarga eléctrica, este producto debe ser instalado, inspeccionado y mantenido solo por un electricista cualificado, de acuerdo con todos los códigos eléctricos aplicables.

10. Asegurarse de que la energía eléctrica esté apagada antes y durante la instalación y en el mantenimiento.

11. La fuente de luz de esta luminaria no es reemplazable, cuando la fuente de luz alcance el final de su vida, debe sustituir la luminaria completa.

12. Si algún componente del aparato se rompe, desconectar inmediatamente el aparato de la red para evitar sufrir un choque eléctrico.

13. Nunca usar el cable eléctrico para levantar o transportar o desenchufar el aparato.

14. Guardar el aparato fuera del alcance de los niños y/o personas discapacitadas.

15. Los niños no pueden reconocer los peligros que entraña el uso incorrecto de los aparatos eléctricos. Por lo tanto, nunca permitir que los niños utilicen aparatos eléctricos sin supervisión.

16. Toda la utilización inadecuada, o en desacuerdo con las instrucciones de uso, puede comportar peligro, anulando la garantía y la responsabilidad del fabricante.

Precaución: Riesgo de descarga eléctrica.

INTRODUCCIÓN

Gracias por la compra nuestro producto de calidad. Utilizar cuidadosamente y de acuerdo con las instrucciones que figuran a continuación. Por favor leer y guardar estas instrucciones para futura referencia.

ESPECIFICACIONES TÉCNICAS

Potencia / Lúmenes:

- Refs. 202400006-07-08: 100W / 12.000Lm

- Refs. 202400009-10-11: 150W / 18.000Lm

- Refs. 202400012-13-14: 200W / 24.000Lm

Voltaje: 185-265V ~ 50/60Hz.

Temperatura funcionamiento: -20°C ~ +50°C.

IP: 65.

IK: 08.

Color: Negro.

Material: Aluminio.

ANTES DE UTILIZAR

Antes de la instalación, desconectar el suministro eléctrico de la red eléctrica.

Esta campana es adecuada para uso industrial.

No montar los accesorios de techo / pared sobre superficies húmedas, como áreas recién pintadas o enlucidas, ya que esto puede decolorar el acabado.

Para nuevas instalaciones, verificar si hay cables eléctricos o tuberías (gas / agua) cerca del punto de montaje previsto para este producto, antes de continuar con la instalación.

Herramientas que pueden ser necesarias:

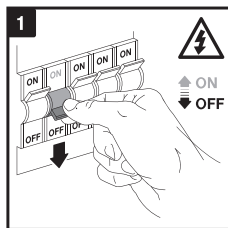
- Taladro
- Destornillador de cruz
- Destornillador plano eléctrico pequeño
- Cinta aislante

INSTALACIÓN

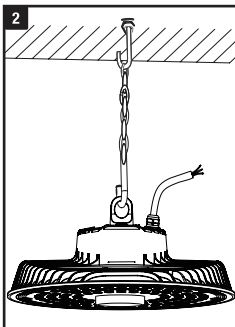
Nota: antes de la instalación, utilizar sólo el cable redondo suministrado para conectar este accesorio (6mm de diámetro mínimo). Esto es necesario para crear un buen sello de agua cuando se conecte a la conexión.



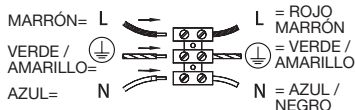
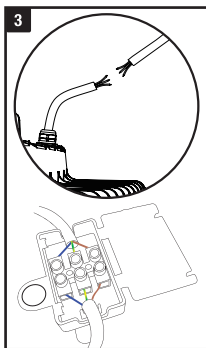
1. Apagar la corriente eléctrica.



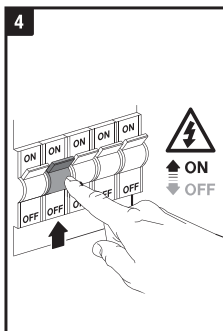
2. Conectar la línea principal al cable de alimentación de la campana. Instalar el producto en el techo.



3. Asegurarse de que la conexión del terminal se realiza dentro de una caja de conexiones con clasificación IP65 adecuada (no incluida).



4. Volver a conectar la corriente eléctrica.



LIMPIEZA

Desenchufar el aparato de la corriente eléctrica y dejarlo enfriar antes de iniciar cualquier operación de limpieza. Limpiar el aparato con un paño húmedo impregnado con unas gotas de detergente y secarlo después. No utilizar disolventes, ni productos con un PH ácido o básico como la lejía, ni productos abrasivos para la limpieza del aparato. No sumergir el aparato en agua u otro líquido. Se recomienda un soplador de aire de alta presión para limpiar el disipador de calor de esta luz LED.

ANOMALÍAS & REPARACIÓN

- En caso de avería llevar el aparato a su servicio técnico de asistencia.
- No intentar desmontarlo o repararlo si no es una persona cualificada.
- Si la conexión de red se encuentra dañada debe ser sustituida de manera inmediata.

¡PRECAUCIÓN!

Este aparato puede ser utilizado por niños de 8 años y mayores y las personas con capacidades físicas, sensoriales o mentales reducidas o falta de experiencia y conocimiento si han sido supervisados o instruidos acerca del uso del aparato de una manera segura y comprenden los peligros involucrados. Los niños no deben jugar con el aparato. La limpieza y mantenimiento no serán realizadas por los niños sin supervisión.



ELIMINACIÓN CORRECTA DEL PRODUCTO. Esta marca indica que este producto no debe eliminarse junto con otros residuos domésticos en toda la UE.

Para evitar los posibles daños al medio ambiente o a la salud humana que representa la eliminación incontrolada de residuos, reciclar correctamente para promover la reutilización sostenible de recursos materiales. Para devolver su dispositivo usado, utilice los sistemas de devolución y recogida o póngase en contacto con el establecimiento donde se adquirió el producto. Ellos pueden recoger este producto para el reciclaje seguro ambiental.

PRECAUTIONS SECURITY

- 1.** Read these instructions carefully before switching on the appliance and keep them for future reference. Failure to follow and observe these instructions may result in an accident.
- 2.** Before opening the package, please check if there's damage or defect during transportation, if damage occurs, please don't use it and inform your supplier immediately.
- 3.** Should the product be found damaged in any way, please keep it in package and contact your supplier in time.
- 4.** Please do not attempt to use a damaged product.
- 5.** Ensure if the indicate voltage on the nameplate matches correctly with the main voltage before plugging in the appliance.
- 6.** The product should be installed, dismantled and maintained by a qualified electrician; Suppliers don't take charge of any problems or damages that occur due to mishandling such as an operation not permitted in this manual.
- 7.** Choose an installation location that can support 10 times the weight of the product, to ensure proper installation of the product.
- 8.** Terminal block not included.

- 9.** To avoid the risk of fire, explosion, or electric shock, this product should be installed, inspected, and maintained by a qualified electrician only, in accordance with all applicable electrical codes.
- 10.** Be certain electrical power is OFF before and during installation and maintenance.
- 11.** The light source of this luminaire is non-replaceable, when the light source reaches the end of its life, you must replace the luminaire.
- 12.** If any of the appliance asings breaks, inmedialty disconnect it from the mains to prevent the possibility of an electric shock.
- 13.** Do not use the appliance if it has fallen on the floor, if there are visible signs of damage or it has a leak.
- 14.** Do not use the appliance with damp hands or feet, or when barefooted.
- 15.** This appliance is intended for adult use. Ensure that this product is not used by the disabled, children or people unused to its handling.
- 16.** Any misuse or failire to follow the instructions for use renders the guarantee and the manufacturer's liability null and void.
- Caution:** Risk of electric shock.

INTRODUCTION

Thank you for the purchase of our quality product. Used carefully and in accordance with the instructions set out below. Please read and keep these instructions for future reference.

TECHNICAL SPECIFICATIONS

Power / Lumens:

- Refs. 202400006-07-08: 100W / 12.000Lm

- Refs. 202400009-10-11: 150W / 18.000Lm

- Refs. 202400012-13-14: 200W / 24.000Lm

Voltage: 185-265V ~ 50/60Hz.

Working temperature: -20°C ~ +50°C.

IP: 65.

IK: 08.

Color: Black.

Material: Aluminium.

BEFORE TO USE

Do not wire this lantern into the lighting circuit - use a switched fuse spur.

Before installation and servicing, disconnect the electrical supply at the mains.

This product is suitable for industrial use.

Do not mount ceiling/wall fittings onto damp surfaces such as newly painted or plastered areas as this may cause discolouration of the finish.

Please note: For new installations, check for any electrical cables or pipe work (gas/water) in the vicinity of the intended mounting point for this product, before proceeding with the installation.

Tools which may be required:

Drill

Cross Head Screwdriver

Small Electrical Slotted Screwdriver

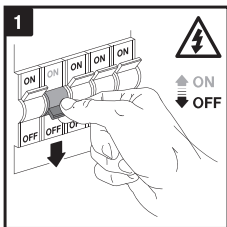
Insulation tape

DIAGRAMA

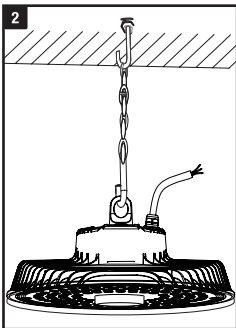
Note: before installation, only use a round cable supplied to connect this fitting (6mm Diameter minimum). This is required in order to create a good water seal when connected to the fitting.



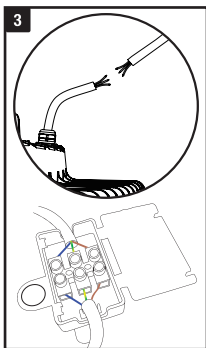
1. Turn off the electric current.




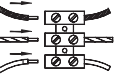
2. Connect the Main Line to the power wire of the lamp. Install the product on the roof ceiling.



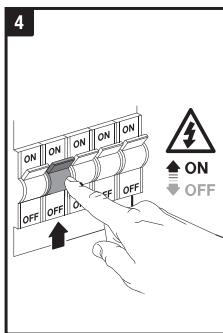
3. Ensure the terminal connection is made inside a suitable IP65 rated junction box (not included).



BROWN= L
 GREEN / YELLOW= 
 BLUE= N

 L = RED
 BROWN
 = GREEN /
 YELLOW
 N = BLUE /
 BLACK

4. Reconnect the power.



CLEANING

Disconnect the appliance from the mains and let it cool before undertaking any cleaning task. Clean the equipment with a damp cloth with a few drops of washing-up liquid and then dry. Do not use solvents, or products with an acid or base pH such as bleach or abrasive products, for cleaning the appliance. Do not submerge the appliance in water or any other liquid, or place it under a running tap.

FAULTS

1. Take the appliance to an authorised technical support service if problems arise.
2. Do not try to dismantle or repair without assistance, as this may be dangerous.
3. If the connection to the mains has been damaged, it must be replaced and you should proceed as you would in case of damage.

CAUTION!

This appliance can be used by children aged from 8 years and above and persons with reduced physical, sensory or mental capabilities or lack of experience and knowledge if they have been given supervision or instruction concerning use of the appliance in a safe way and understand the hazards involved. Children shall not play with the appliance. Cleaning and user maintenance shall not be made by children without supervision.



CORRECT DISPOSAL OF THIS PRODUCT

This marking indicates that this product should not be disposed with other household wastes throughout the EU.

To prevent possible harm to the environment or human health from uncontrolled waste disposal, recycle it responsibly to promote the sustainable reuse of material resources. To return your used device, please use the return and collection systems or contact the retailer where the product was purchased. They can take this product for environmental safe recycling.

PRÉCAUTIONS ET SECURITÉ

1. Lire attentivement ce feuillet d'instructions avant de mettre l'appareil en marche et conserver ce document pour des consultations futures.

Le fait de ne pas lire ces instructions et de ne pas utiliser le produit en bonne et due forme peut avoir comme résultante un accident.

2. Avant d'ouvrir l'emballage, vérifiez que le produit n'ait pas été endommagé pendant le transport. En cas de dommage, n'utilisez pas l'appareil et informez immédiatement le fournisseur.

3. Avant d'ouvrir l'emballage, vérifiez que le produit n'ait

pas été endommagé pendant le transport. En cas de dommage, n'utilisez pas l'appareil et informez immédiatement le fournisseur.

4. N'utilisez pas le produit s'il est endommagé.

5. Avant de connecter l'appareil au réseau électrique, vérifiez que le voltage indiqué sur les caractéristiques correspond au voltage du réseau.

6. Le produit doit être installé par un électricien qualifié ; Les fournisseurs ne sont pas responsables des problèmes et/ou dommage dus à une mauvaise manipulation.

7. Choisissez un emplacement pouvant supporter 10 fois le poids du produit, afin d'assurer une installa-

tion correcte du produit.

8. Bornier non inclus.

9. Pour éviter les risques d'incendie, d'explosion ou de choc électrique, ce produit doit être installé, inspecté et entretenu uniquement par un électricien qualifié, conformément à tous les codes électriques applicables.

10. Assurez-vous que l'alimentation électrique soit coupée avant et pendant l'installation et l'entretien.

11. La source lumineuse de ce luminaire n'est pas remplaçable, lorsque la source lumineuse arrive en fin de vie, vous devez remplacer le luminaire.

12. Si un des composants de l'appareil était

défectueux, débrancher immédiatement l'appareil du réseau pour éviter de se faire foudroyer.

13. Ne pas utiliser l'appareil avec les mains ou les pieds humides ou les pieds dénudés.

14. Ne jamais utiliser le câble électrique pour lever ou transporter ou débrancher l'appareil.

15. Garder l'appareil hors de portée des enfants ou des personnes à capacités réduites.

16. Toute utilisation inadéquate, ou en désaccord avec les instructions d'usage, peut comporter un danger, annulant la garantie et la responsabilité du fabricant.

Attention: Risque de choc électrique.

INTRODUCTION

Je vous remercie pour l'achat de notre produit de qualité. Utilisé avec précaution et conformément aux instructions énoncées ci-après. Lisez et conservez ces instructions pour référence future.

ESPECIFICACIONES TÉCNICAS

Puissance / lumens:

- Refs. 202400006-07-08: 100W / 12.000Lm

- Refs. 202400009-10-11: 150W / 18.000Lm

- Refs. 202400012-13-14: 200W / 24.000Lm

Tension: 185-265V ~ 50/60Hz.

Température de fonctionnement: -20°C ~ +50°C.

IP: 65.

IK: 08.

Color: Noir.

Material: Aluminium.

AVANT UTILISATION

Avant l'installation, débranchez l'alimentation électrique du réseau électrique.

Cette hotte convient à un usage industriel.

Ne montez pas les plafonniers / murs sur des surfaces humides telles que des zones fraîchement peintes ou enduites, car cela pourrait décolorer la finition.

Pour les nouvelles installations, vérifiez les câbles ou tuyaux électriques (gaz / eau) à proximité du point de montage prévu pour ce produit, avant de procéder à l'installation.

Outils qui peuvent être nécessaires:

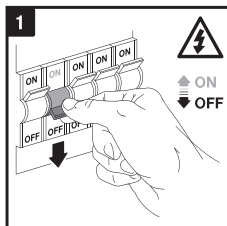
- Percer
- Tournevis cruciforme
- Petit tournevis plat électrique
- Ruban isolant

DIAGRAMA

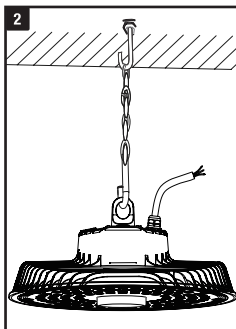
Remarque: avant l'installation, utilisez uniquement le câble rond fourni pour connecter cet accessoire (6 mm de diamètre minimum). Cela est nécessaire pour créer un bon filigrane une fois connecté à la connexion.



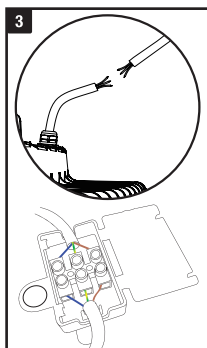
1. Coupez le courant électrique.



2. Connectez la ligne principale au câble d'alimentation de la hotte. Installez le produit au plafond.

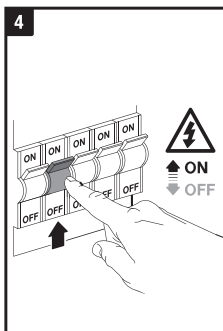


3. Assurez-vous que la connexion du terminal est effectuée à l'intérieur d'une boîte de connexion avec un indice de protection IP65 adéquat (non inclus).



MARRON=	L		L = ROUGE	MARRON	
VERT / JAUNE=			= VERT / JAUNE		
BLEU=	N		N = BLEU / NOIR		

4. Rebranchez l'alimentation.



NETTOYAGE

Débrancher l'appareil du courant électrique et le laisser refroidir avant quelque opération de nettoyage. Nettoyer l'appareil avec un chiffon humide imprégné avec des gouttes de détergeant et le sécher par la suite. Ne pas utiliser de dissolvant, ni de produits au PH acide ou basique comme l'eau de javel, ni des produits abrasifs pour le nettoyage de l'appareil. Ne pas tremper dans l'eau ou autre liquide l'appareil.

ANOMALIES ET RÉPARATION

1. En cas de panne, amener l'appareil à son service d'assistance.
2. N'essayez pas de le montrer ou de le réparer car ça pourrait comporter un risque.
3. Si la connexion du réseau se trouve abîmée, elle doit être réparée de suite.

¡ADVERTISSEMENT!

Cet appareil ne peut être utilisé par des enfants de plus de 8 ans, des personnes ayant une déficience physique réduite, sensorielle ou mentale ou des personnes inexpérimentées que sous supervision. Les enfants ne doivent pas jouer avec l'appareil. Le nettoyage ou l'entretien ne sera réalisé par des enfants que sous supervision.



CORRECTE ÉLIMINATION DU PRODUIT. Esta marca indica que este produto não deve ser removido em conjunto com outros resíduos domésticos em toda a UE.

Le produit ne doit pas être jeté avec les autres déchets ménagers habituels. Afin d'éviter toute atteinte à l'environnement ou à la santé humaine pour cause d'élimination incontrôlée des déchets, recycler de façon responsable afin de promouvoir la réutilisation durable des ressources matérielles. Pour vous débarrasser de votre appareil, utiliser les systèmes de reprise ou de collecte ou bien prenez contact avec le magasin où le produit a été acheté. Ils peuvent reprendre le produit afin de garantir un recyclage sûr.

PRECAUÇÕES DE SEGURANÇA

1. Ler atentamente estas instruções antes de por o plafon em uso e guarde-as para futuras consultas. A não leitura destas instruções pode culminar num acidente.

2. Avant d'ouvrir l'emballage, vérifiez que le produit n'ait pas été endommagé pendant le transport. En cas de dommage, n'utilisez pas l'appareil et informez immédiatement le fournisseur.

3. Se o produto estiver danificado, guarde-o na embalagem e notifique o fornecedor.

4. Não use um produto danificado.

5. Antes de ligar o plafon à corrente elétrica, verifique que a voltagem indicada na placa está em conformidade com a voltagem da rede.

6. O produto deve ser instalado por um electricista qualificado; Os fornecedores não são responsáveis por qualquer problema ou dano devido ao manuseio incorreto, como uma operação não permitida neste manual.

7. Escolher um lugar de instalação que possa suportar 10 vezes o peso do produto para garantir uma instalação correta do produto.

8. Bornier non inclus.

9. Para evitar o risco de incêndio, explosão

ou choque elétrico, este produto deve ser instalado, inspecionado e mantido apenas por um eletricista qualificado, de acordo com todos os códigos elétricos aplicáveis.

10. Verifique se a energia elétrica está desligada antes e durante a instalação e manutenção.

11. A fonte de luz desta luminária não é substituível. Quando a fonte de luz atinge o fim de sua vida útil, você deve substituir a luminária inteira.

12. Se algum componente do dispositivo quebrar, desconecte o dispositivo da rede elétrica imediatamente para evitar a possibilidade de choque elétrico.

13. Não usar o plafon com pés, ou mãos molhadas, nem pés descalços.

14. Nunca usar um cabo elétrico para ligar o plafon com uma ficha.

15. Guardar o plafon fora do alcance das crianças e/ou pessoas não capacitadas.

16. Toda a utilização inadequada, ou em desacordo das instruções de uso, pode acarretar perigo, anulando a garantia e a responsabilidade do fabricante.

Precaução: Risco de descarga elétrica.

INTRODUÇÃO

Obrigado por ter adquirido o nosso produto de qualidade. Use com cuidado e em conformidade as instruções listadas abaixo. Leia e guarde estas instruções para referências futuras.

ESPECIFICAÇÕES TÉCNICAS

Potência / lúmens:

- Refs. 202400006-07-08: 100W / 12.000Lm

- Refs. 202400009-10-11: 150W / 18.000Lm

- Refs. 202400012-13-14: 200W / 24.000Lm

Tensão: 185-265V ~ 50/60Hz.

Temperatura de operação: -20°C ~ +50°C.

IP: 65.

IK: 08.

Color: Preto.

Material: Alumínio.

ANTES DE USAR

Não montar os acessórios de teto / parede sobre superfícies húmidas, como áreas recém-pintadas ou rebocadas, pois isto pode descolorar o acabamento.

Para novas instalações, verificar se há cabos elétricos ou tubagens (gás / água) perto do ponto de montagem previsto para este produto antes de continuar com a instalação.

Nota: antes da instalação.

Utilizar apenas o cabo redondo fornecido para ligar este acessório (6mm de diâmetro mínimo). Isto é necessário para criar um bom selo de água quando se efetua a ligação.

Ferramentas que podem ser necessárias:

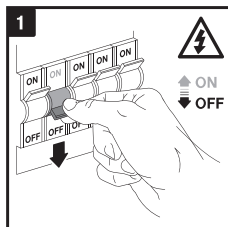
- Broca
- Chave de fenda cruzada
- Chave de fenda elétrica pequena
- Fita isolante

DIAGRAMA

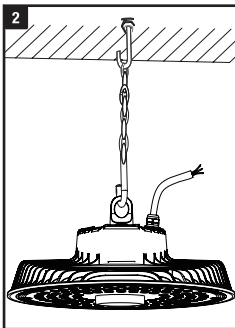
Nota: antes da instalação, utilizar apenas o cabo redondo fornecido para ligar este acessório (6mm de diâmetro mínimo). Isto é necessário para criar um bom selo de água quando se efetua a ligação.



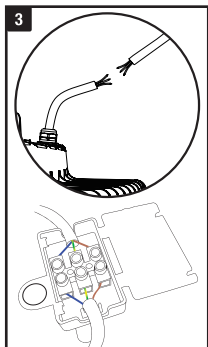
1. Desligue a corrente elétrica.



2. Ligar a linha principal ao cabo de alimentação da campânula. Instalar o produto no teto.

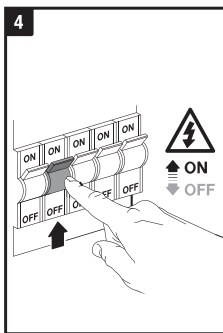


3. Assegurar que a ligação do terminal se realiza dentro de uma caixa de ligações com classificação IP65 adequada (não incluída).



MARROM= L L = VERMELHO
 MARROM
 VERDE / AMARELADO= N N = AZUIS /
 AZUIS= N NEGRO

4. Ligue a energia novamente.



LIMPIEZA

Desconecte o aparelho da fonte de alimentação e deixe-o esfriar antes de iniciar qualquer operação de limpeza. Limpe o aparelho com um pano úmido impregnado com algumas gotas de detergente e depois seque-o. Não use solventes, produtos com PH ácido ou básico, como alvejantes, ou produtos abrasivos para limpar o aparelho. Não mergulhe o aparelho em água ou outro líquido.

ANOMALIAS E REPARO

1. Em caso de falha, leve o dispositivo ao seu serviço de assistência técnica.
2. Não manipule os produtos, nem tente substituir as peças.
3. Se o cabo estiver danificado, entre em contato com o revendedor onde o item foi comprado.

¡CUIDADO!

Este aparelho pode ser usado por crianças, adultos, pessoas com deficiências sensoriais ou mentais ou falta de experiência e conhecimento se tiverem sido supervisionados ou instruídos à utilização do aparelho de forma segura e a compreender os perigos envolvidos. As crianças não devem brincar com o aparelho. A limpeza e a manutenção não serão executadas pelas crianças sem supervisão.



REMOÇÃO CORRETA DO PRODUTO.

Esta marca indica que este produto não deve ser removido em conjunto com outros resíduos domésticos em toda a UE.

Para evitar possíveis danos a nível ambiental ou de saúde humana que represente a eliminação descontrolada de resíduos, deve reciclar adequadamente para promover a reutilização sustentável dos recursos materiais. Para ter o seu dispositivo usado, use os sistemas de retorno ou contacte o estabelecimento onde o produto foi adquirido. Eles conseguem por este produto para a reciclagem ambiental segura.



CERTIFICADO DE GARANTÍA



WARRANTY CERTIFICATE // CERTIFICAT DE GARANTIE
// CERTIFICADO DE GARANTIA

Importado por Garsaco Import S.L. (B-12524773). Made in China.

Imported by Garsaco Import S. L. (B-12524773). Made in China.
Importé par Garsaco Import S. L. (B-12524773). Made in China.
Importado por Garsaco Import S.L. (B-12524773). Made in China.



Este producto tiene una garantía de 3 años desde la fecha de venta, declinando toda responsabilidad por defectuoso o roturas, originadas por mal uso. Para que esta garantía sea válida, es imprescindible presentar esta tarjeta así como el ticket o la factura de compra.

This product has a 3-year warranty from the date of sale, disclaiming all liability for defects or breakage caused by misuse. For this guarantee to be valid, it is essential to present this card as well as the purchase receipt or invoice.

Ce produit est garanti 3 ans à compter de la date de la vente, déclinant toute responsabilité en cas de défaillance ou bris causés par une mauvaise utilisation. Pour que cette garantie soit valide, vous devez présenter cette carte et le billet ou la facture.

Este produto tem uma garantia de 3 anos a partir da data de venda, em declínio de qualquer responsabilidade por mau funcionamento ou quebra causada por mau uso. Para que esta garantia seja válida, é necessário apresentar este cartão eo bilhete ou nota fiscal.

Nombre y dirección del comprador.

Name and address of the purchaser.
Nom et adresse de l'acheteur.
Nome e endereço do comprador.

Nombre y dirección vendedor.

Sello del establecimiento.

Name and Postal address. Stamp of establishment.
Nom et adresse postale. Cachet de l'établissement.
Nome e endereço do fornecedor. Selo de estabelecimento.