

REGLETA LED

ELECTRÓNICA 24W T8 Kolari



80%

AHORRO ENERGÍA
ENERGY SAVING



6500K



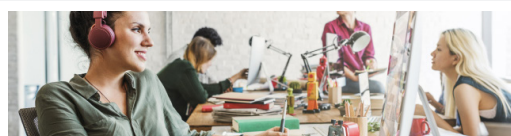
120°



25.000h.



1500x27.7x39.2mm

On/Off: ≥ 20.000 | CRI ≥ 80 | PF ≥ 0.5 | A*

Electronic LED wall lamp // Réglette électronique LED // Electronic strip LED // Sottopensile LED // Elektronische LED-Lichtleiste

Potencia // Energy used // Puissance // Poder // Potenza // Potenz **24W**

Luminosidad // Brightness // Luminosité // Luminosidade // Luminosità // Lichtstärke **2300Lm**

Temperatura // Light apparence // Température // Aparência leve // Temperatura // Leichte Optik

Cálida / Warm **Fría / Cold**
4200K

Temp. funcionamiento // Working temp. // Température de fonctionnement // Temperatura de operação // Temperatura di esercizio // Betriebstemperatur

« **Máx. +40°C** **Mín. -20°C** »

Color // Color // Couleur // Cor // Colore // Farbe **Blanco**

Ángulo apertertura // Beam angle // Angle de faisceau // Ângulo de feixe // Angolo del fascio // Öffnungswinkel **120°**

Tiempo de encendido // Starting time // Heure de départ // Hora de início // Tempo di partenza // Anfangszeit **<0.5s**

Tipo // Kind // Type // Digite // Tipo // Geben Sie ein **Superficie T8**

Luz completa inmediata // Instant full light // Éclairage instantané // Luz plena instantânea // Luce istantanea completa // Sofortiges volles Licht **100%**

Dimensión // Size // Dimension // Dimensione // Dimensão // Ausmaß **1500x27.7x39.2mm**

Interruptor // Switch // Commutateur // Interruttore // Schalter **No**

ON/OFF **≥ 20.000**

PF **≥ 0.5**

CRI (Ra) **≥ 80**

Hg **0.0**

mA **156mA**

IP **IP20**

Vida // Life // Vie // Vida // Vita // Leben **25.000h.**

Voltaje // Voltage // Tension // Voltagem // Tensione // Spannung **220-240V**

Hz **50/60Hz**

Embalaje // Packing // Emballage // Emballagem // Imballaggio // Verpackung **20**

BENEFICIOS: reduce el consumo, el mantenimiento, no parpadea, protege el medio ambiente, no contiene mercurio,...
APLICACIONES: casas, hoteles, restaurantes, supermercados, oficinas, negocios, bares,...

BENEFITS: it reduces consumption, maintenance, it does not flash, it protects the environment, does not contain mercury,...
APPLICAZIONI: houses, hotels, restaurants, supermarkets, offices, businesses, bars,...

AVANTAGES: faible consommation et maintenance, ne clignote pas, respectueuse de l'environnement, ne contient pas de mercure.
APPLICAZIONI: foyers, hotels, restaurants, supermarchés, bureaux, bars,...

BENEFÍCIOS: reduz consumo, manutenção, ele não pisca, protege o ambiente, não contém mercúrio,...
APLICAÇÕES: casas, hotéis, restaurantes, supermercados, escritórios, empresas, bares,...

VANTAGGI: riduce consumi, manutenzione, esso non lampeggia, protegge l'ambiente, non contiene mercurio,...
APPLICAZIONI: case, alberghi, ristoranti, supermercati, uffici, aziende, bar,...

VORTEILE: es senkt verbrauch, wartung, es leuchtet nicht, es schont die umwelt, enthält kein quecksilber,...
ANWENDUNGEN: häuser, hotels, restaurants, supermärkte, büros, geschäfte, bars,...