

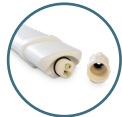
# PANTALLA

## ESTANCA LED SIOUX

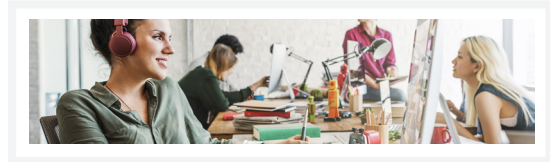


**80%**

**AHORRO ENERGÍA**  
ENERGY SAVING



Fácil conexión



6500K



120°



30.000h.



1230x53x35mm

On/Off: >20.000 | CRI≥80 | PF≥0.9 | A\*

Waterproof fluorescent fitting / Raccord fluorescent étanche / Encaixe fluorescente impermeável / Apparacchio fluorescente impermeabile / Wasserdichte Leuchtstofflampe

Potencia // Energy used // Puissance // Poder // Potenza // Potenz **36W**

Luminosidad // Brightness // Luminosité // Luminosidade // Luminosità // Lichtstärke **3500Lm**

Temperatura // Light apparence // Température // Aparência leve // Temperatura // Leichte Optik



Temp. funcionamiento // Working temp. // Température de fonctionnement // Temperatura de operação // Temperatura di esercizio // Betriebstemperatur



Material // Housing // Matériau // Material // Materiale // Material **PC**

Incluye // Include // Comprend // Inclui // Comprende // Beinhaltet **2 clips, 2 tacos y 2 tornillos**

Ángulo apertertura // Beam angle // Angle de faisceau // Ângulo de feixe // Angolo del fascio // Öffnungswinkel **120°**

Tiempo de encendido // Starting time // Heure de départ // Hora de início // Tempo di partenza // Anfangszeit **<0.5s**

Protección UV // UV protection // Protection UV // Proteção UV // Protezione UV // UV-Schutz **Sí**

Luz completa inmediata // Instant full light // Éclairage instantané // Luz plena instantânea // Luce istantanea completa // Sofortiges volles Licht **100%**

Dimensión // Size // Dimension // Dimensione // Dimensão // Ausmaß **1230x53x35mm**

ON/OFF **>20.000**

PF **≥0.9**

CRI (Ra) **≥80**

Hg **0.0**

SDCM **<6**

mA **87mA**

IP **IP65**

IK **IK8**

Vida // Life // Vie // Vida // Vita // Leben **30.000h.**

Voltaje // Voltage // Tension // Voltagem // Tensione // Spannung **220-240V**

Hz **50/60Hz**

Embalaje // Packing // Emballage // Embalagem // Imballaggio // Verpackung **20**