

CUCHILLAS ROTATORIAS PARA MÁQUINA DE AFEITAR



PARA MODELO
PHILIPS* HQ4

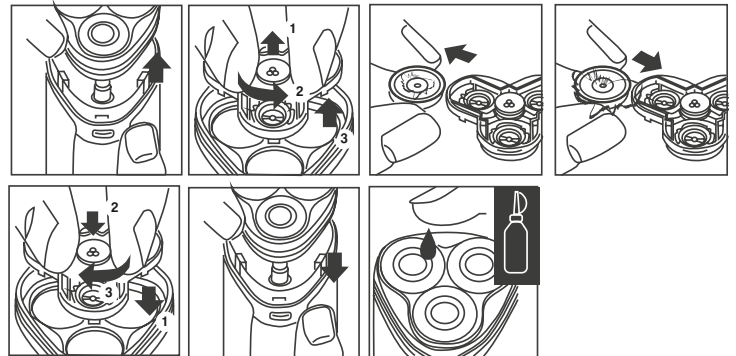
Saving heads // Sauver les têtes // Salvando cabeças // Risparmiare teste // Köpfe sparen

Embalaje

10

EQUIVALENCIAS

HQ40	HQ422	HQ488	HQ4441	HQ4805	HQ4856
HQ41	HQ441	HQ489	HQ4445	HQ4806	HQ4861
HQ4406	HQ442	HQ4401	HQ4601	HQ4825	HQ4865
HQ42	HQ443	HQ4405	HQ4607	HQ4826	HQ4866
HQ46	HQ444	HQ4406	HQ4608	HQ4830	HQ4866
HS190	HQ448	HQ4407	HQ4609	HQ4845	HQ4870
HQ402	HQ460	HQ4411	HQ4610	HQ4846	HQ4885
HQ404	HQ468	HQ4421	HQ4625	HQ4847	HQ4890
HQ406	HQ481	HQ4425	HQ4630	HQ4850	
HQ420	HQ485	HQ4440	HQ4800	HQ4851	



Esta cabeza rotatoria no ha sido creada por PHILIPS*.

Este artículo es un recambio genérico de cuchilla rotatoria para máquinas de afeitar para los modelos PHILIPS* de máquinas de afeitar de la lista anterior.

*La marca es a título indicativo. PHILIPS es una marca registrada de Koninklijke Philips Electronics N.V